



ООО «ЛРК СТРОЙ НАДЗОР»
ИНН 7811419807
Юридический адрес: г. Санкт-Петербург,
Пискаревский пр-т. Д.150, лит.О, офис №302.
Тел. 970-15-45 моб. ген. дир.
Тел. 565-11-05 офис.
www.Lrknadzor.ru
E-mail: 9701545@bk.ru
Instagram:LRK_STROY_NADZOR



Общие сведения:

- 1. Полное название организации:** Общество с ограниченной ответственностью «ЛРК Строй-надзор»
- 2. Опыт работы компании:** с 2008 года.
- 3. Фактический адрес:** 195273, г. Санкт-Петербург, Пискаревский пр., д.150, к.2, лит.О, офис 302
- 4. Телефон и факс офиса:** 8 (812) 565-11-05
- 5. E-mail:** 9701545@bk.ru
- 6. Руководитель предприятия:** Генеральный директор Ларин Дмитрий Владимирович
- 7. Юридический адрес:** 195273, г. Санкт-Петербург, Пискаревский пр., д.150, к.2, лит.О, офис 302
- 8. Свидетельство о государственной регистрации:** 78 №006998592, выдан 10.10.2008г., Межрайонная инспекция Федеральной налоговой службы №15 по Санкт-Петербургу
- 9. Свидетельство о допуске к работам:**
Инженерные изыскания СРО АС «ИНЖГЕОТЕХ» СРО-И-012-24122009: СРО № 01-0208/19 от «02» августа 2019 г.,
Проектирование АССОЦИАЦИЯ ЭАЦП «ПРОЕКТНЫЙ ПОРТАЛ» СРО-П-019-26082009: П-019-7811419807 от 04.06.2020г
- 10. Банковские реквизиты ООО «ЛРК Строй-надзор»:**
ИНН 7811419807
КПП 780601001
ОГРН 1089847398630
ОКВЭД 41.2.
Р/с 40702810210000046711
АО «Тинькофф Банк»
Москва, 123060, 1-й Волоколамский проезд, д. 10,стр. 1
БИК 044525974
30101810145250000974
ИНН Банка7710140679
- 11. Контактные лица:**
Генеральный директор: Ларин Дмитрий Владимирович: 9701545@rambler.ru
Главный инженер: Владимир Владимирович 8-901-370-15-45
Отдел продаж: Андрей Владимирович +7(812) 565-11-05

Направления деятельности компании:

ООО «ЛРК Строй-надзор» осуществляет комплекс проектно-изыскательских работ, а именно:

- Полный комплекс мероприятий по обследованию технического состояния зданий, отдельных конструкций, инженерных сетей;
- Технический надзор (строительный контроль) за строительством зданий, отделочных работ, инженерных сетей;
- Лабораторные испытания для строительства;
- Полный комплекс геологических и экологических изысканий для строительства;
- Проектирование зданий, сооружений и инженерных систем, усиления конструкций;

Материально-техническое оснащение:

- Собственная поверженная приборная база и программное обеспечение, позволяющие выполнить любую задачу по обследованию
- Парк автомобилей, обеспечивающий мобильность и оперативность выездов



Выполненные объекты:

Объект	Адрес	Вид выполненных работ	Заказчик
Складской комплекс 	СПб, Пискаревский пр. 150 к.2	Инструментальное обследование м/к на предмет аварийных состояний	ООО «Нева Строй»

Сеть магазинов «ДИКСИ»



Сеть магазинов по Санкт-Петербургу

Плановое обследование

«ДИКСИ»

Сеть магазинов «СПОРТМАСТЕР»



Сеть магазинов по Санкт-Петербургу

Плановое обследование

«СПОРТМАСТЕР»

Логистический комплекс «ТЕОРЕМА»



Обуховской обороны 295, территория з-да «БОЛЬШЕВИК»

Комплексное инструментальное обследование для целей надстройки здания

«ТЕОРЕМА»

Здание гостиницы



М. Невка, 35А

Комплексное инструментальное обследование для целей оценки здания

БАЛТИНВЕСТ-БАНК

Здание гостиницы



1 Березовая аллея, 24А

Комплексное инструментальное обследование для целей оценки здания

«БАЛТИНВЕСТ-БАНК»

Осветительные мачты Порта БРОНКА



Порт БРОНКА

Обследование осветительных мачт (высота 36 метров)

ООО «ПРОФИТ»

ЯХТ-КЛУБ «Le Cristal»



ВО, Наб. Мартынова, 92

Комплексное инструментальное обследование и проектирование для целей надстройки здания (+2 этажа)

ЯХТ-КЛУБ «Le Cristal»

Офисное здание*
(*в работе)



Урочище «Сахалин» Вы-
боргского р-на ЛО

Комплексное инстру-
ментальное обсле-
дование и проекти-
рование для целей
надстройки здания
(+2 этажа)

НИПИ Горного
Дела



Урочище «Сахалин» Вы-
боргского р-на ЛО 2

Проектирование
вновь возводимого
объекта кап строи-
тельства.

НИПИ Горного
Дела



Урочище «Сахалин» Вы-
боргского р-на ЛО 3

Проектирование
вновь возводимого
объекта кап строи-
тельства.

НИПИ Горного
Дела



Жилые дома



Земская, 95
Земская, 96
Ветеранов, 158
Старопутиловский вал 7
И другие.

Обследование элементов зданий, расчет физизноса

ЖКС №1 Красносельского р-на

РАД



Переулок Гривцова 3.

Инструментальное обследование зданий и помещений для проведения аукционов

Российский Аукционный Дом

Langton Pak*



Бокситогорская, 14
Минеральная, 13
Ириновский, 1

Инструментальное обследование зданий с проектированием усиления конструкций, выполнение функций технического заказчика, включая управление строительством.

ГлавСнабСервис

Электростанция



Белоостровская ул.

Тепловизионное обследование для сдачи в РостехНадзор

ТЕРЕС

Сеть магазинов ЗЕНДЕН



Сеть

Плановое обследо-
вание

ЗЕНДЕН

ЖК Демидовский Парк



Бол. Тайцы

Функции Техзаказ-
чика, обследование
территории + проект-
ная документация,
внутриплощадочные
лабораторные изыс-
кания

ТехДевелопмент

Логистический комплекс Шушары



Московское ш 625

Обследование тер-
ритории для разме-
щения логистиче-
ского комплекса и
стенда испытаний
кранового оборудо-
вания, проектирова-
ние фундаментов
подкрановых путей,
функции техниче-
ского заказчика.

ЗАО «СММ»

Жилые дома



Муниципальное образо-
вание Волосовское го-
родское поселение Во-
лосовского муниципаль-
ного района

Пред проектное об-
следование на пред-
мет возобновления
строительных работ
по возведению мно-
госекционного 5-8
этажного жилого
дома.

Муниципальное
образование
«Волосовское
городское посе-
ление Волосов-
ского муници-
пального рай-
она»

ЖК «Стереос»



Санкт-Петербург, ул. Ковалевская, д. 26

Обследование:
- деформационные швы
- дренажная система (телеинспекция)
- протечки в подвальные помещения

«СПб Реновация»

Завод «HYUNDAI»



Санкт-Петербург, Левашовское шоссе, д. 20

- Технический надзор за монтажом металлоконструкций нового цеха по производству двигателей
- Контроль сварных швов и болтовых соединений металлоконструкций ферм и каркаса

«СтройТехИмпорт»

Фасады



Пр. Просвещения, 62
Солдата Корзуна, 26
Львовская-23 (Стрельна)
И др.

Обследование фасадов, расчет Физиноса для приближения сроков капитального ремонта.

Организации, эксплуатирующие здания (УК, ТСН, ТСЖ)

Сопровождение строительства



Системная работа и разовые обращения.
Земская, 95
Земская, 96
Ветеранов, 158
Старопутиловский вал 7
И другие.

Сопровождение строительства / Лабораторные исследования при строительстве многоквартирных много секционных домов.

Генеральные подрядчики, проектировщики.

**Радиевый Институт им. Хлопина
(концерн Росатом)**



Санкт-Петербург,
2-й Муринский пр. д. 28

Обследование кровли с целью оценки качества выполненных СМР, а также соответствия выполненных СМР требованиям ПСД и действующего на территории Санкт-Петербурга законодательства в области строительства

АО «Радиевый институт им. В.Г. Хлопина»



Г.Комунар, ул Фабричная.

Обследование плиты с рецензированием принятых проектных решений по реконструкции объекта

ООО «ЗСК»

Трамвайный парк №1



Санкт-Петербург, Московский пр-т д.83 лит. В

Ультразвуковая дефектоскопия (УЗК) подкрановых балок (швы, балки)

ООО «Комфорт Строй»

Складской комплекс 7500 м2

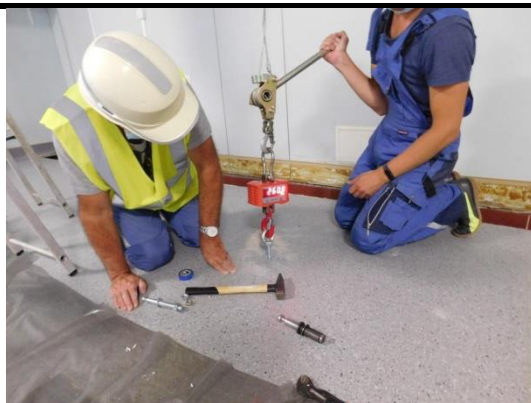


Санкт-Петербург, Волхонское шоссе, д. 4

- Тепловизионная съемка
- Воздухопроницаемость
- Энергетический паспорт

ООО «ЗИМЕТ»

<p>Завод сантехники ROCA</p> 	<p>Лен. Обл. Г. Тосно, ул. Промышленная, д.7</p>	<ul style="list-style-type: none"> - Обследование конструкций ТП - обследование конструкций очистных сооружений промышленных сточных вод 	<p>ООО «Рока Рус»</p>
<p>С-Петербургский НИИ эпидемиологии и микробиологии имени Пастера</p> 	<p>Санкт-Петербург, ул. Мира 16</p>	<p>Обследования технического состояния балконов здания ФБУН НИИ эпидемиологии и микробиологии им. Пастера</p>	<p>С-Петербургский НИИ эпидемиологии и микробиологии имени Пастера</p>
<p>СТРОИТЕЛЬНЫЙ ТОРГОВЫЙ ДОМ «Петрович»</p> 	<p>СПб, Индустриальный пр., 73</p>	<ul style="list-style-type: none"> - Обследование инженерных сетей 	<p>СТД «Петрович»</p>
<p>МАГНИТ</p> 	<p>СПб, ул. Славы 43/49</p>	<ul style="list-style-type: none"> - Обследование несущих конструкций здания 	<p>АО «Тандер»</p>
	<p>д. Загубье – д. Сторожно (Волховский р-н) протяженность – 13,846 км.</p>	<p>обследования дороги</p>	<p>Администрация поселения</p>



ул. Кузнецовская д. 25, лит. А, медицинский центр

Натурных испытаний узлов швеллера для установки рельсов подвески под медицинское оборудование

Администрация медицинского учреждения



г. Санкт-Петербург, ул. Харьковская, д.8

Комплексное обследование строительных конструкций здания для целей надстройки и установки лифтового оборудования.

Частный инвестор



пр. Маршала Жукова, дом 44, литера А,

Комплексное обследование строительных конструкций здания для целей надстройки и установки лифтового оборудования.

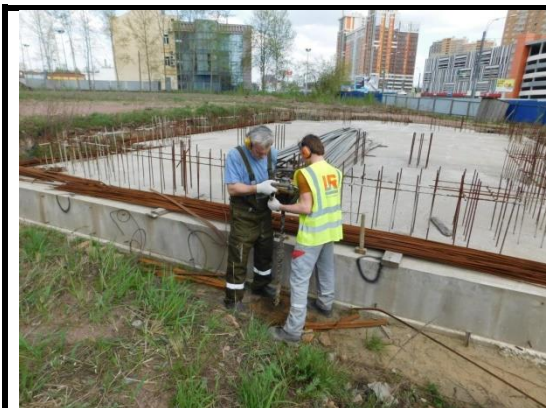
Генеральный проектировщик



Ул.Боровая 55

Комплексное обследование строительных конструкций здания для целей ликвидации аварийного состояния конструкций в результате прорыва магистрального трубопровода.

ЗАО Гайде.



г. Санкт-Петербург, Кушевская дорога, уч. 1

Обследование фундамента под строительство храмового комплекса

Частный инвестор



г. Санкт-Петербург, ул. Большая Конюшенная, д. 21-23

Обследования здания на предмет образования трещин на опорной колонне торгового центра ДЛТ

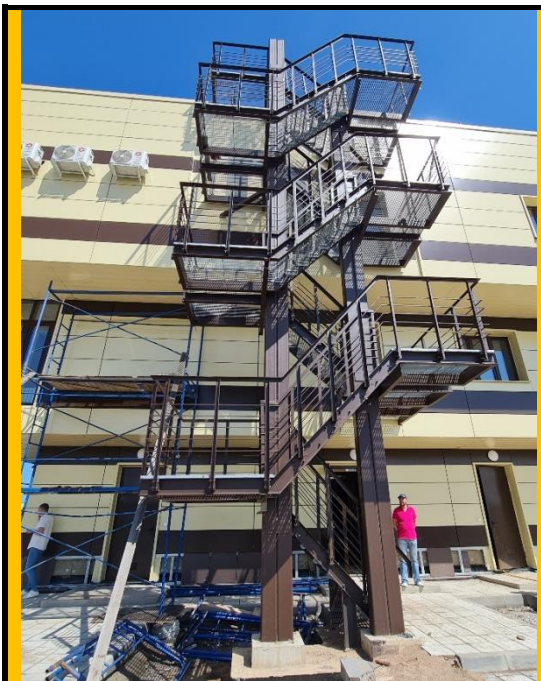

Собственники здания



ул. Большая Конюшенная, дом №2

Определение действительного технического состояния металлической фальцевой кровли.

Администрация района

	<p>г.Старая Русса, микро-район Городок</p>	<p>Обследование металлоконструкций поставленных Подрядчиком , условиям договора.</p>	<p>Арбитражный суд Санкт-Петербурга</p>
	<p>Заневский проспект д.42, строение 1</p>	<p>визуального осмотра мест протечки на пожарном водопроводе ввод №4 (Т4 на план схеме) по адресу: Заневский проспект д.42, строение 1</p>	<p>ООО «СПб Реновация»</p>
	<p>Санкт-Петербург, Суворовский пр., д. 67</p>	<p>обследование оборудования систем кондиционирования № К1, - К10.</p>	<p>Правительство Ленинградской области</p>



Углич ул. Заводская д. 1.
Химический завод.

Комплексное обследо-
вание строительных
конструкций здания
для целей надстройки.

Собственники
здания



ОАО «ТОЛЬЯТТИАЗОТ» по
адресу: Самарская об-
ласть, г. Тольятти, Поволж-
ское шоссе, д. 32.

Комплексное обследо-
вание строительных
конструкций здания
для целей надстройки.

ОАО «ТОЛЬЯТТИ-
АЗОТ»



г. Санкт-Петербург, Лигов-
ский пр. д. 111-113-115
лит. А

Комплексное обследо-
вание строительных
конструкций здания
после пожара для це-
лей надстройки

Собственники
здания



Оленегорск, Мончегорское
шоссе

Обследование техни-
ческого состояния
строительных кон-
струкций

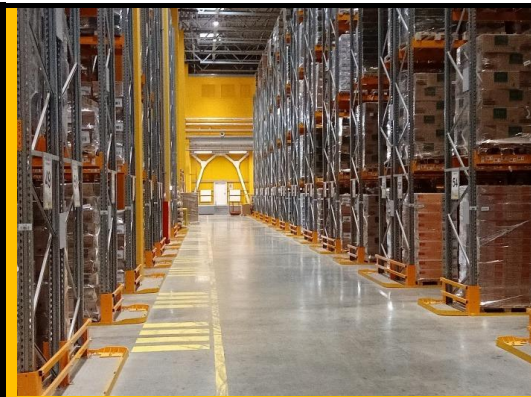
ВРС-Центр



Выборг, Подпорожье

Обследование техни-
ческого состояния жи-
лых домов

РОСИМУЩЕСТВО



г. Санкт-Петербург, пр. Большевиков, дом 64, корпус 2, строение 5

Обследование аварийных состояний конструкций здания, проверка проекта

ОРИМИ



СПб, пр. Стачек

Обследование 30-метровой зоны

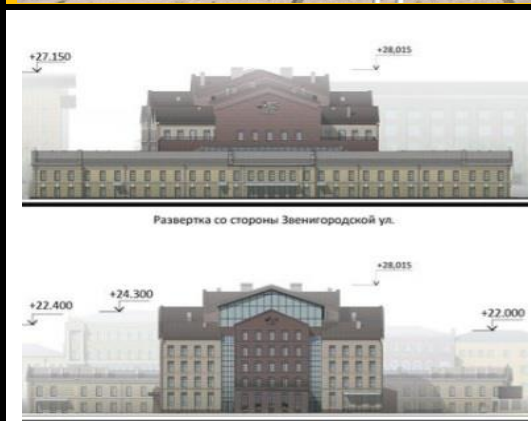
РИКЭЛ



Городской пляж, Сосновый Бор

Обследование конструкций лодочной станции

Сосновоборская администрация



Звенигородская, 7

Геомониторинг Театр Европы



ГазПроектСтрой



Дачный 17

Надзор за строительством

Оранж-Групп

	<p>Владивосток</p>	<p>Обследование качества выполненных работ по строительству комплекса зданий</p>	<p>Газпром Газораспределение Дальний Восток</p>
	<p>Приозерский р-н</p>	<p>Обследования технического состояния и вентиляции школ и детских садов Приозерского р-на</p>	<p>Администрация Приозерского р-на</p>
	<p>Детская больница на Авангардной</p>	<p>обследование для целей реконструкции</p>	<p>Ориент</p>
	<p>г. Санкт-Петербург, ул. Большая Конюшенная, д. 21-23</p>	<p>Обследования здания на предмет образования трещин на опорной колонне торгового центра ДЛТ</p>	<p>Собственники здания</p>

	<p>Приозерский район 17 зданий и административных корпусов сади-ков школ.</p>	<p>Обследование сади-ков /школ по пред-ставлению прокура-туры с составлением и защитой смет на реконструкцию и ка-питальный ремонт с узловым проектиро-ванием для службы ОКС.</p>	<p>Администрация района</p>
	<p>ЗАО ЗИМЕТ. Производи-тель, застройщик быст-ровозводимых кон-струкций складов и складских комплексов.</p>	<p>Подтверждение со-ответствия проек-тной документации выполненных работ для ввода в эксплуа-тацию для ГАСН.</p>	<p>Собственник предприятия</p>
	<p>Санкт-Петербург, ул. Со-фийская, д. 85, лит.А,</p>	<p>Обследование ору-жейных комнат по требованию ЛРО.</p>	<p>Собственники владеющие пра-вом хранения арсенала.</p>
	<p>Лахта Центр. Лахтин-ский проспект, 2 к3 ст1. Лахта-Ольгино, Примор-ский район, Санкт-Петербург</p>	<p>Обследование ядра, для активирования вы-полненных работ и получения разреше-ния на продолжение следующих видов работ.</p>	<p>Подрядчики ра-бот</p>



Комплекс зданий концерна Меликонполар на производственной площадке.

Обследования основных несущих и ограждающих конструкций металлического ангара

Собственник здания



Комплекс зданий концерна Меликонполар на производственной площадке.

Обследования основных несущих и ограждающих конструкций металлического ангара

Собственник здания



Московское шоссе, 154, Меликонполар

Обследование аварийных конструкций с предоставлением ПСД на ремонт и усиление.

Собственник здания



Склады и перегрузочные площадки.

Освидетельствование стеллажей по ГОСТ

Собственники складов и арендаторы территорий и оборудования

	<p>Гособорон заказ.</p>	<p>УЗК, Рентген, ВИК и капиллярный контроль сварных соединений трубопроводов</p>	<p>Гособорон заказ.</p>
	<p>Осветительные мачты Порта БРОНКА</p>	<p>Обследование осветительных мачт (высота 36 метров)</p>	<p>ООО «ПРОФИТ»</p>
	<p>г. Санкт-Петербург, ул. Профессора Попова, д. 1, на территории Ботанического института им. В. Л. Комарова РАН</p>	<p>Обследование инженерных систем здания в составе (водоснабжение, водоотведения, электрические сети, отопление, вентиляция)</p>	<p>Проектировщик</p>
	<p>Учебно-научного здания по адресу: Санкт-Петербург, наб. Макарова д. 6А</p>	<p>Общее техническое обследование, включая обследование инженерных систем здания в составе (водоснабжение, водоотведения, электрические сети, отопление, вентиляция)</p>	<p>Руководство института ИФ РАН</p>

P.S. С уважением к Вам и Вашему делу.

С Уважением,
Ген.дир. Ларин Дмитрий Владимирович
ООО"ЛРК Строй надзор"



М.П.