

**УСИЛЕНИЕ КОНСТРУКЦИЙ
ТЕХНИЧЕСКИЙ ЗАКАЗЧИК
ОБСЛЕДОВАНИЕ ЗДАНИЙ**

**ТЕХНАДЗОР
ЛРК СТРОЙ-НАДЗОР**
НЕЗАВИСИМАЯ СТРОИТЕЛЬНАЯ ЭКСПЕРТИЗА



Адрес: Санкт-Петербург,
Пискаревский пр.150 к0;
E-mail: 9701545@bk.ru
Сайт: Lrkнадзор.ru
Instagram: Lrk_stroy_nadzor

ООО«ЛРК Строй-надзор»
Тел: 565-11-05 - офис;
Тел: 970-15-45 - ген дир;



ЛРК СТРОЙ-НАДЗОР

- ◆ Опыт 14 лет
- ◆ Ответственность застрахована
- ◆ Успешная практика в судах
- ◆ Все приборы прошли гос. проверку
- ◆ Допуски к работам
- ◆ Ответственность
- ◆ Конфиденциальность
- ◆ Пунктуальность



ЛРК СТРОЙ-НАДЗОР

О КОМПАНИИ СПЕЦИАЛИЗАЦИЯ

- ▶ ОБСЛЕДОВАНИЕ ЗДАНИЙ
- ▶ УСИЛЕНИЕ КОНСТРУКЦИЙ
- ▶ ТЕХНИЧЕСКИЙ ЗАКАЗЧИК
- ▶ ТЕХНАДЗОР



Ген. директор Ларин Дмитрий Владимирович

КТО МЫ



Мы сильные проектировщики.



Мы профессиональные аудиторы строительных работ.



Мы понятные управляющие комплексным строительным процессом.

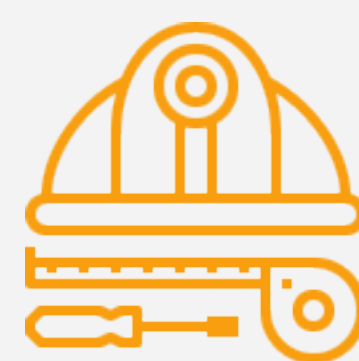


Мы грамотные аналитики процессов, происходящих в строительных конструкциях.

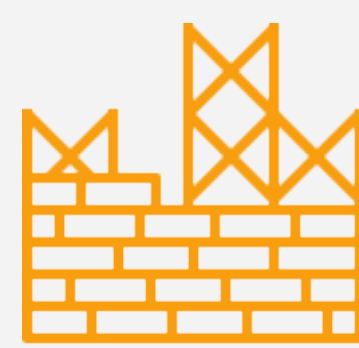
СРЕДИ НАШИХ ОСНОВНЫХ УСЛУГ



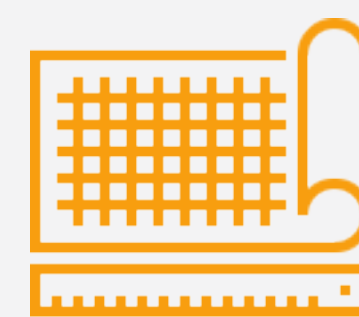
Технический надзор



Независимая экспертиза



Усиление Конструкций



Технический заказчик

ПОМОЖЕМ, ЕСЛИ ТРЕБУЕТСЯ:

- ✓ Определить качество и объем работ
- ✓ Спасти здание с видимыми дефектами
- ✓ Перепланировка или надстройка зданий
- ✓ Обоснование сноса здания и подготовка проекта
- ✓ Ввести здание в эксплуатацию
- ✓ Разобраться в спорной ситуации на стройке
- ✓ Обследование и мониторинг 30-метровой зоны



ООО«ЛРК Строй-надзор»
 E-Mail: 9701545@bk.ru
 Тел: +7 (812) 565-11-05 - офис;
 Тел: +7 (812) 970-15-45 - моб. ген. дир



Lrk_stroy_nadzor



www.lrkнадзор.ru

Ген. директор Ларин Дмитрий Владимирович
 Юридический адрес : Российская Федерация, 195273,
 г. Санкт-Петербург, Пискаревский пр., д.150, кор.2
 лит. О, офис №302

ЯВЛЯЕМСЯ ЧЛЕНАМИ «АССОЦИАЦИИ ОБСЛЕДОВАТЕЛЕЙ ЗДАНИЙ И СООРУЖЕНИЙ»

ТЕХНИЧЕСКИЙ ЗАКАЗЧИК



01

В РАМКАХ ЭТОЙ УСЛУГИ МЫ:

- ✓ - становимся доверенным лицом Заказчика строительства и ввода объекта в эксплуатацию, в профессиональном плане превосходя всех участников строительного процесса в связи с компетенцией организации (через нас проходит огромное количество дефектов строительного производства и мы в курсе причин, которые их вызывают).
- ✓ - В данной услуге мы не только применяем наши знания в конструкциях и процессах, но и выступаем в роли профессиональных управляющих строительным процессом.
- ✓ - вводим объект в эксплуатацию.

ТЕХНИЧЕСКИЙ НАДЗОР



02

В РАМКАХ ЭТОЙ УСЛУГИ МЫ КОНТРОЛИРУЕМ:

- ✓ - Стоимость строительства
- ✓ - Качество строительных работ
- ✓ - Остатки стройматериалов
- ✓ - Ведение исполнительной документации
- ✓ - Процесс замораживания строительства, в случае временного прекращения работ, и надлежащее оформление соответствующих документов
- ✓ - Внесение необоснованных изменений в документацию, влекущих за собой увеличение стоимости строительства
- ✓ - Правовые аспекты переговоров с подрядной компанией

УСИЛЕНИЕ СТРОИТЕЛЬНЫХ КОНСТРУКЦИЙ




03

В РАМКАХ ЭТОЙ УСЛУГИ МЫ:

- ✓ - восстанавливаем или увеличиваем технические характеристики объектов либо повышаем строительную безопасность объекта

ОБСЛЕДОВАНИЕ СТРОИТЕЛЬНЫХ КОНСТРУКЦИЙ



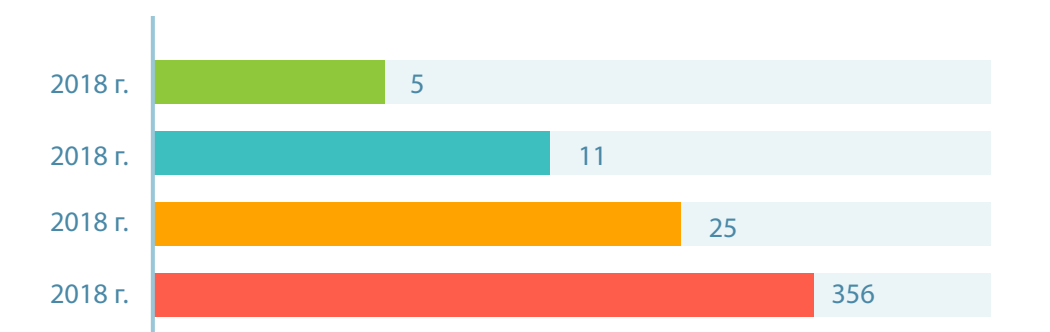
04

В РАМКАХ ЭТОЙ УСЛУГИ МЫ ИЗУЧАЕМ:

- ✓ - Состояние конструкций для решения задач о дополнительном или возможном нагружении
- ✓ - Условия, в которых находятся конструкции для предотвращения образования дефектов
- ✓ - При наличии дефектов выявляем причинно-следственную связь их возникновения
- ✓ - При наличии дефектов разрабатываем мероприятия по их устранению



Успешные контракты за 2018 год



ООО «ЛРК Строй-надзор»
 E-Mail: 9701545@bk.ru
 Тел: +7 (812) 565-11-05 - офис;
 Тел: +7 (812) 970-15-45 - моб. ген. дир

 [Lrk_stroy_nadzor](https://www.instagram.com/lrk_stroy_nadzor)
 www.lrknadzor.ru

Ген. директор Ларин Дмитрий Владимирович
 Юридический адрес : Российская Федерация, 195273,
 г. Санкт-Петербург, Пискаревский пр., д.150, кор.2
 лит. О, офис №302

ОБСЛЕДОВАНИЕ ЗДАНИЙ И СООРУЖЕНИЙ

ОБСЛЕДОВАНИЕ	ЭКСПЕРТИЗА	КОНТРОЛЬ	ДОПОЛНИТЕЛЬНЫЕ УСЛУГИ
 Обследование зданий	 Судебные/досудебные экспертизы	 Технадзор	 Работы с участием водолазов
 Тепловизионное обследование	 Экспертиза фундамента	 Энергоаудит	 Работы с участием альпинистов
 Обмерные работы	 Экспертиза несущих и ограждающих конструкций	 Лабораторный контроль	 Инженерно-строительное проектирование
 Обследование 30 м. зоны	 Экспертиза кровли	 Контроль и восстановление исполнительной документации	
 Обследование трубопроводов	 Экспертиза инженерных коммуникаций	 Мониторинг конструкций	
 Обследование перед реконструкцией	 Экспертиза светопрозрачных конструкций	 Технический заказчик	
 Геотехнический мониторинг	 Экспертиза фасада	 Усиление конструкций	
 Обследование ввода в эксплуатацию	 Экспертиза выполненных работ и смет	 Пожарная безопасность	



- ▶ ОБСЛЕДОВАНИЕ ЗДАНИЙ
- ▶ УСИЛЕНИЕ КОНСТРУКЦИЙ
- ▶ ТЕХНИЧЕСКИЙ ЗАКАЗЧИК
- ▶ ТЕХНАДЗОР

ПОЧЕМУ НАМ ДОВЕРЯЮТ КЛИЕНТЫ

<p>01</p> <p>ДОПУСК СРО</p> <p>Имеем всю необходимую разрешительную документацию на оказание услуг</p>	<p>02</p> <p>ИСПЫТАТЕЛЬНАЯ ЛАБОРАТОРИЯ</p> <p>Сотрудничаем с испытательным центром СПбГАСУ, имеем свою аккредитованную лабораторию неразрушающего контроля</p>	<p>03</p> <p>ТОЧНЫЕ ДАННЫЕ</p> <p>Проводим все работы, используя собственное испытательное оборудование и прошедшие поверку измерительные инструменты</p>	<p>04</p> <p>СТРОГО ПО ДОГОВОРУ</p> <p>До начала работ, согласовываем все условия, прописываем четкое тех. задание, согласовываем сроки и стоимость. Прописываем отчетную документацию и строго следуем предписанным условиям. Подписание документов возможно как в офисе, так и на объекте</p>	<p>05</p> <p>ОТВЕТСТВЕННОСТЬ ЗАСТРАХОВАНА</p> <p>Наша профессиональная деятельность застрахована, страховая компания сочла нашу компетенцию доказанной и готова разделить время финансовой ответственности в случае форс-мажорных обстоятельств при исполнении нами заключенных договоров</p>	<p>06</p> <p>СРОЧНЫЙ ВЫЕЗД</p> <p>Осуществляем срочные и аварийные выезды на объекты не терпящие промедления. Также осуществляем бесплатные выезды на особо сложные объекты для предварительных осмотров, консультаций и согласования тех. здания по номеру:</p> <p>+7 (812) 565-11-05</p>
<p>14</p> <p>14 Лет на рынке</p>	<p>308</p> <p>308 Контрактов с юридическими лицами (в т.ч. госконтракт)</p>	<p>338</p> <p>338 Контрактов с физическими лицами</p>	<p>6</p> <p>6 лет участвуем в профессиональных конференциях</p>	<p>28</p> <p>Более 28-ми видов профессиональных услуг</p>	<p>70</p> <p>70 % клиентов приходят к нам по рекомендации</p>



ООО «ЛРК Строй-надзор»
 E-Mail: 9701545@bk.ru
 Тел: +7 (812) 565-11-05 - офис;
 Тел: +7 (812) 970-15-45 - моб. ген. дир

 [Lrk_stroy_nadzor](https://www.instagram.com/Lrk_stroy_nadzor)
 www.lrknadzor.ru

Ген. директор Ларин Дмитрий Владимирович
 Юридический адрес : Российская Федерация, 195273,
 г. Санкт-Петербург, Пискаревский пр., д.150, кор.2
 лит. О, офис №302



ОБСЛЕДОВАНИЕ ОСНОВНЫХ НЕСУЩИХ И ОГРАЖДАЮЩИХ КОНСТРУКЦИЙ

Адрес: г. Санкт – Петербург пр.Нахимова д.9

- ◆ Цель обследования:
- ◆ оценка общего технического состояния строительных конструкций здания по внешним признакам;
- ◆ оценка возможности демонтажа перегородок согласно планам;
- ◆ определение типов и состояния основных несущих элементов; здания в пределах зоны обследования без проведения вскрытий.

ОБСЛЕДОВАНИЕ МЕТАЛЛОКОНСТРУКЦИЙ ЗДАНИЯ

Адрес: Санкт – Петербург, набережная Мартынова, 92

- ◆ Цель обследования:
- ◆ комплексное обследование для целей надстройки;
- ◆ определение фактических прочных характеристик существующих несущих конструкций;
- ◆ анализ основания и подстилающих грунтов, их состава и несущей способности;
- ◆ сбор нагрузок как существующих, так и планируемых;
- ◆ всесторонние поверочные расчеты здания и его основания на возможность воспринимать дополнительные этажи.

ОБСЛЕДОВАНИЕ ОСНОВНЫХ НЕСУЩИХ И ОГРАЖДАЮЩИХ КОНСТРУКЦИЙ

Адрес: г. Санкт – Петербург, ул. Стасовой д.1

- ◆ Цель обследования:
- ◆ оценка общего технического состояния строительных конструкций здания по внешним признакам;
- ◆ оценка возможности демонтажа перегородок согласно планам Приложения 1 и Приложения 2;
- ◆ определение типов и состояния основных несущих элементов здания в пределах зоны обследования без проведения вскрытий.



ОБСЛЕДОВАНИЯ КОНСТРУКЦИИ ПЕРЕКРЫТИЯ ИНДИВИДУАЛЬНОГО ЖИЛОГО ДОМА

Адрес: Санкт-Петербург, Петродворцовый район

- ◆ Цели: Инструментальное исследование:
- ◆ исследование неразрушающими методами фактических характеристик материалов конструкции междуэтажного перекрытия;
- ◆ исследование схемы армирования перекрытия и сортамента используемой арматуры;
- ◆ оценка технического состояния междуэтажных перекрытий;
- ◆ расчеты перекрытия на нагрузки по полученным фактическим данным.

ОБСЛЕДОВАНИЕ КОНСТРУКЦИЙ ЗДАНИЯ

Адрес: Ленинградская область, Выборгский р-н

- ◆ Цели: Визуальный и детальный осмотр:
- ◆ визуальный осмотр несущих конструкций здания (фундаменты, стены, лестницы, перекрытия, покрытия, крыша) с фото-фиксацией дефектов;
- ◆ определение мест наиболее выраженных повреждений и отклонений, дефектов в виде трещин, отслоений и разрушений, других имеющихся дефектов и деформаций конструкций и соединительных узлов.
- ◆ детальный осмотр с применением тех средств и приборов контроля состояний и физических характеристик



ОБСЛЕДОВАНИЕ ОСНОВНЫХ СТРОИТЕЛЬНЫХ КОНСТРУКЦИЙ ЗДАНИЯ СКЛАДА №1

Санкт- Петербург, проспект Обуховской Обороны, д. 295, лит. АТ.

- ◆ Цели: Инструментальное исследование:
- ◆ выявление истинной конструктивной схемы здания
- ◆ обмерные работы объемно-планировочных характеристик здания;
- ◆ определение физических свойств залегающего грунта под фундаментом здания с помощью лабораторных испытаний (по количеству прохождения шурфов);
- ◆ вскрытие или зондирование стен, конструкций перекрытия и покрытия для определения их состава и для сбора нагрузок;
- ◆ определение прочности материалов стен, фундаментов, перекрытий и покрытий неразрушающим методом с помощью электронного склерометра (метод ударного импульса);

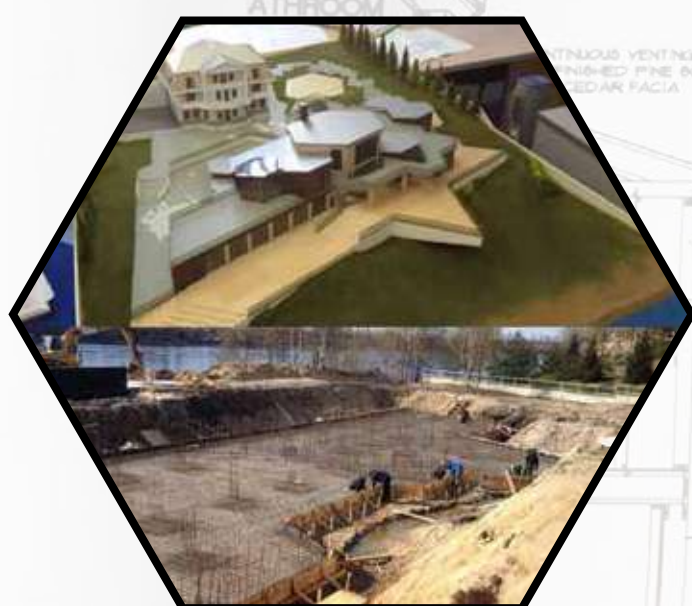




УПРАВЛЕНИЕ СТРОИТЕЛЬСТВОМ

Адрес: Санкт – Петербург, Всеволожский район

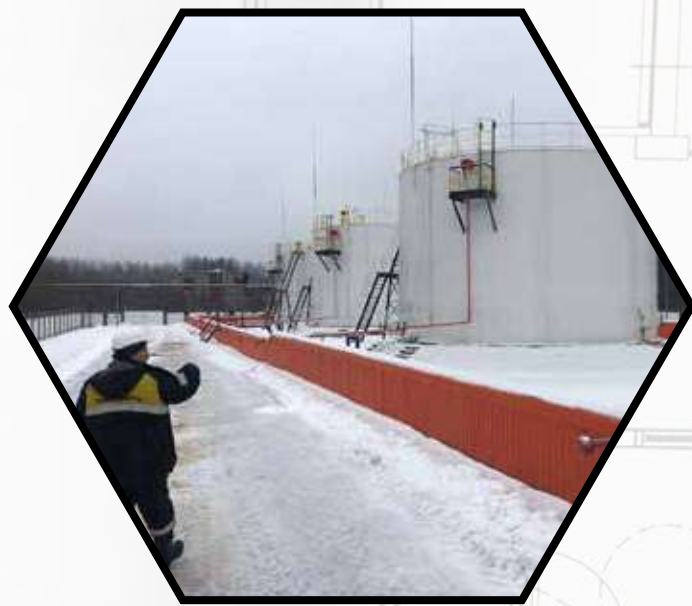
- ◆ Цели: Довести работы от эскиза проекта до заселения объекта;
- ◆ грамотное и эффективное расходование финансов СМР;
- ◆ выбор и назначение подрядчиков через конкурсные процедуры;
- ◆ управление процессами согласований и получений ТУ на объект;
- ◆ управление работой всех подрядчиков на объекте;
- ◆ контроль качества всех работ на территории объекта;
- ◆ пуско-командные и дачные работы, запуск объекта в эксплуатацию;
- ◆ полная и понятная отчетность за финансы и работы перед заказчиком;
- ◆ гарантийное и постгарантийное обслуживание объекта.



ТЕХНИЧЕСКИЙ НАДЗОР

Адрес: Санкт – Петербург, Всеволожский район

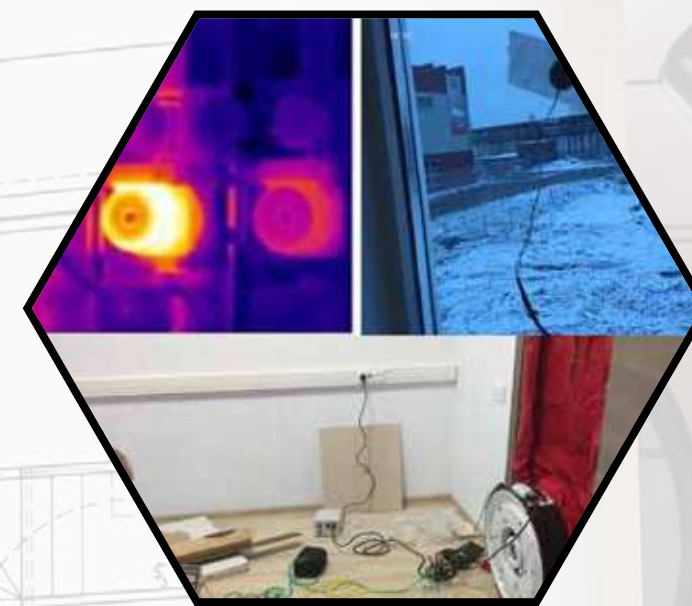
- ◆ Цели: Контроль соблюдения норм, смет проекта на объекте;
- ◆ разработка проектной документации по эскизам заказчика;
- ◆ инженерные изыскания на объекте;
- ◆ контроль расходования средств сметы;
- ◆ контроль обоснованности дополнительных работ;
- ◆ контроль соблюдения строительных норм и правил;
- ◆ оценка проектных решений, разработка рекомендаций по оптимизации проекта.



УСИЛЕНИЕ КОНСТРУКЦИЙ

Адрес: Санкт – Петербург, Всеволожский район

- ◆ Цели: По результатам обследования конструкций разработать проект усиления;
- ◆ провести комплексное обследование согласно регламентов;
- ◆ выявить системные, особо опасные и периодические дефекты конструкций;
- ◆ разработать рекомендации по усилению конструкций емкостей и грунтов;
- ◆ Оценка проектных решений.



ТЕПЛОВИЗИОННОЕ ОБСЛЕДОВАНИЕ

Адрес: Санкт – Петербург, Ленинградская область

- ◆ Цель: Контроль энергоэффективности жилых производственных, коммерческих, административных зданий;
- ◆ провести тепловизионную диагностику;
- ◆ диагностику воздухопроницаемости;
- ◆ составить энергетический паспорт здания для прохождения комиссии в Ростехнадзоре.



ТЕХНИЧЕСКИЙ ЗАКАЗЧИК

Адрес: Санкт – Петербург, Всеволожский район

- ◆ Цели: Довести работы от эскиза проекта до заселения объекта;
- ◆ грамотное и эффективное расходование финансов выделенных на СМР;
- ◆ выбор и назначение подрядчиков через конкурсные процедуры;
- ◆ управление процессами согласований и получений ТУ на объект;
- ◆ управление работой всех подрядчиков на объекте;
- ◆ контроль качества всех работ на территории объекта;
- ◆ пуско-наладочные и сдаточные работы, запуск объекта в эксплуатацию;
- ◆ полная и понятная отчетность за финансы и работы перед Заказчиком;
- ◆ гарантийное и постгарантийное обслуживание объекта.



ТЕХНИЧЕСКИЙ ЗАКАЗЧИК

Адрес: Санкт – Петербург, Всеволожский район

- ◆ Цели: Довести работы от эскиза проекта до заселения объекта;
- ◆ грамотное и эффективное расходование финансов СМР;
- ◆ выбор и назначение подрядчиков через конкурсные процедуры;
- ◆ управление процессами согласований и получений ТУ на объект;
- ◆ управление работой всех подрядчиков на объекте;
- ◆ контроль качества всех работ на территории объекта;
- ◆ пуско-командные и дачные работы, запуск объекта в эксплуатацию;
- ◆ полная и понятная отчетность за финансы и работы перед заказчиком;
- ◆ гарантийное и постгарантийное обслуживание объекта.





ЛРК СТРОЙ-НАДЗОР

- ▶ ОБСЛЕДОВАНИЕ ЗДАНИЙ
- ▶ УСИЛЕНИЕ КОНСТРУКЦИЙ
- ▶ ТЕХНИЧЕСКИЙ ЗАКАЗЧИК
- ▶ ТЕХНАДЗОР

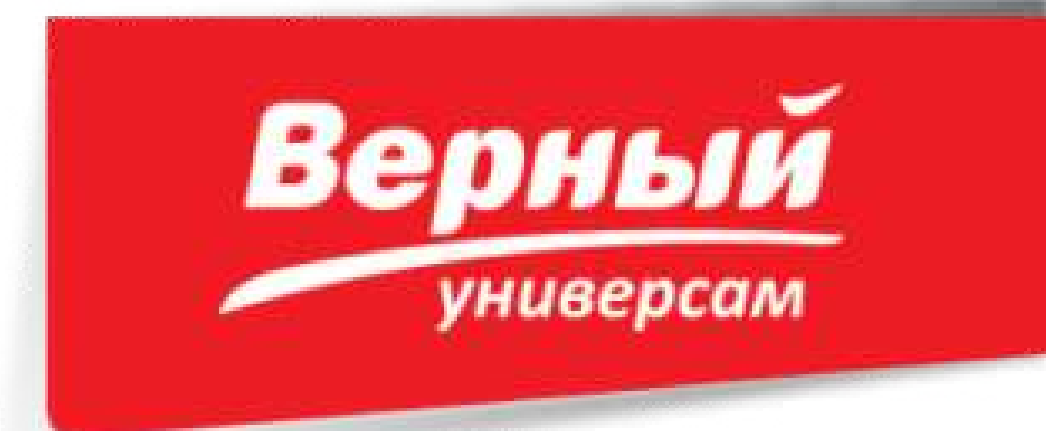
СРЕДИ НАШИХ ЗАКАЗЧИКОВ

НАШИ ЗАКАЗЧИКИ

СПАСИБО ЧТО ВЫБРАЛИ НАС



Логопарк
ТРОИЦКИЙ



рад

Российский аукционный дом



Глав пакет



ДЕМИДОВСКИЙ ПАРК
ЖИЛОЙ КОМПЛЕКС



ООО «ЛРК Строй-надзор»
E-Mail: 9701545@bk.ru
Тел: +7 (812) 565-11-05 - офис;
Тел: +7 (812) 970-15-45 - моб. ген. дир



[Lrk_stroy_nadzor](#)



www.lrkнадзор.ru

Ген. директор Ларин Дмитрий Владимирович
Юридический адрес : Российская Федерация, 195273,
г. Санкт-Петербург, Пискаревский пр., д.150, кор.2
лит. О, офис №302



ЛРК СТРОЙ-НАДЗОР

ЛРК СТРОЙ-НАДЗОР

- ▶ ОБСЛЕДОВАНИЕ ЗДАНИЙ
- ▶ УСИЛЕНИЕ КОНСТРУКЦИЙ
- ▶ ТЕХНИЧЕСКИЙ ЗАКАЗЧИК
- ▶ ТЕХНАДЗОР

НАША ДЕЯТЕЛЬНОСТЬ ДОКУМЕНТАЛЬНО ПОДТВЕРЖДЕНА

СЕРТИФИКАТЫ

ГАРАНТИИ КАЧЕСТВА НАШИХ УСЛУГ

МЫ ЛЮБИМ ТО, ЧТО ДЕЛАЕМ

МЫ УМЕЕМ ДЕЛАТЬ СЛОЖНОЕ ПРОСТЫМ

МЫ НЕ БОИМСЯ НОВЫХ ЗНАНИЙ И ТЕХНОЛОГИЙ

МЫ ПОНИМАЕМ СПЕЦИФИКУ СТРОИТЕЛЬНОГО РЫНКА И РАБОТ

МЫ УМЕЕМ НЕСТИ ОТВЕТСТВЕННОСТЬ ЗА ТО, ЧТО ДЕЛАЕМ

МЫ УМЕЕМ И ХОТИМ ЭКОНОМИТЬ ДЕНЬГИ КЛИЕНТА

МЫ ЦЕНИМ ПОРЯДОЧНОСТЬ И СПРАВЕДЛИВОСТЬ



ООО «ЛРК Строй-надзор»
 E-Mail: 9701545@bk.ru
 Тел: +7 (812) 565-11-05 - офис;
 Тел: +7 (812) 970-15-45 - моб. ген. дир



Lrk_stroy_nadzor



www.lrkнадзор.ru

Ген. директор Ларин Дмитрий Владимирович
 Юридический адрес : Российская Федерация, 195273,
 г. Санкт-Петербург, Пискаревский пр., д.150, кор.2
 лит. О, офис №302



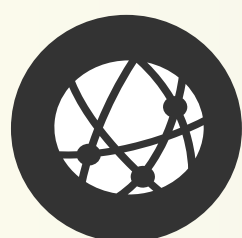
ЛРК СТРОЙ-НАДЗОР



г. Санкт-Петербург,
Пискаревский пр., д.150,
кор.2 лит. О, офис №302



Тел: +7 (812) 565-11-05 - офис;
Тел: +7 (812) 970-15-45 - моб. ген. дир



www.Lrkнадзор.ru
E-Mail: 9701545@bk.ru



<https://vk.com/lrkstroynadzor>

ЛРК
СТРОЙ-НАДЗОР
НЕЗАВИСИМАЯ СТРОИТЕЛЬНАЯ ЭКСПЕРТИЗА